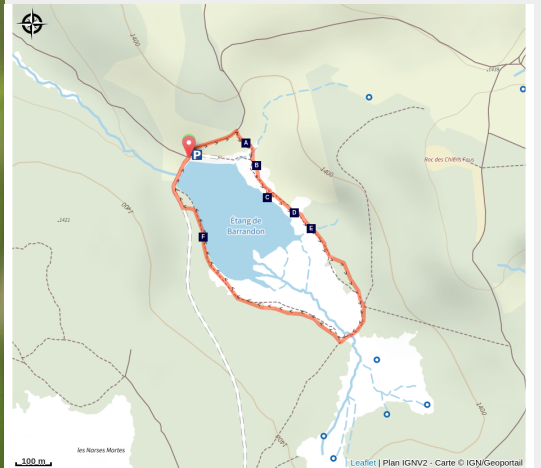


## Tour de l'étang de Barrandon

Vallée du Lot - Saint-Étienne-du-Valdonnez



Cordule arctique (©Regis Descamps)



*Amis pêcheurs et promeneurs, voulez-vous profiter d'une heure ou deux de calme et vous immerger dans un paysage naturel d'exception? Vous avez rendez vous avec la biodiversité, chut !*

Niché au pied du mont Lozère, le tour de l'étang de Barrandon offre une mosaïque de milieux naturels des plus secs, accrochés à la pente, aux plus humides à proximité de l'eau cristalline. Quittez la zone de pêche pour arpenter en douceur la quiétude de cet étang tourbière hors du temps.

### Infos pratiques

Pratique : Sentiers de découverte

Durée : 1 h 30

Longueur : 1.9 km

Dénivelé positif : 25 m

Difficulté : Très facile

Type : Boucle

Thèmes : Eau et Géologie, Faune et Flore

# Itinéraire

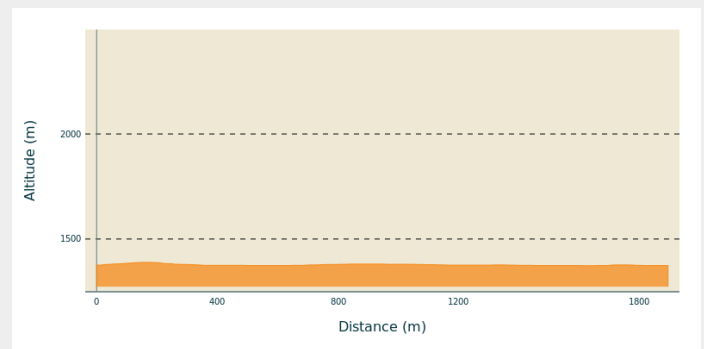
**Départ** : parking de l'étang de pêche

**Arrivée** : parking de l'étang de pêche

**Balisage** :  Barrandon

**Communes** : 1. Saint-Étienne-du-Valdonnez

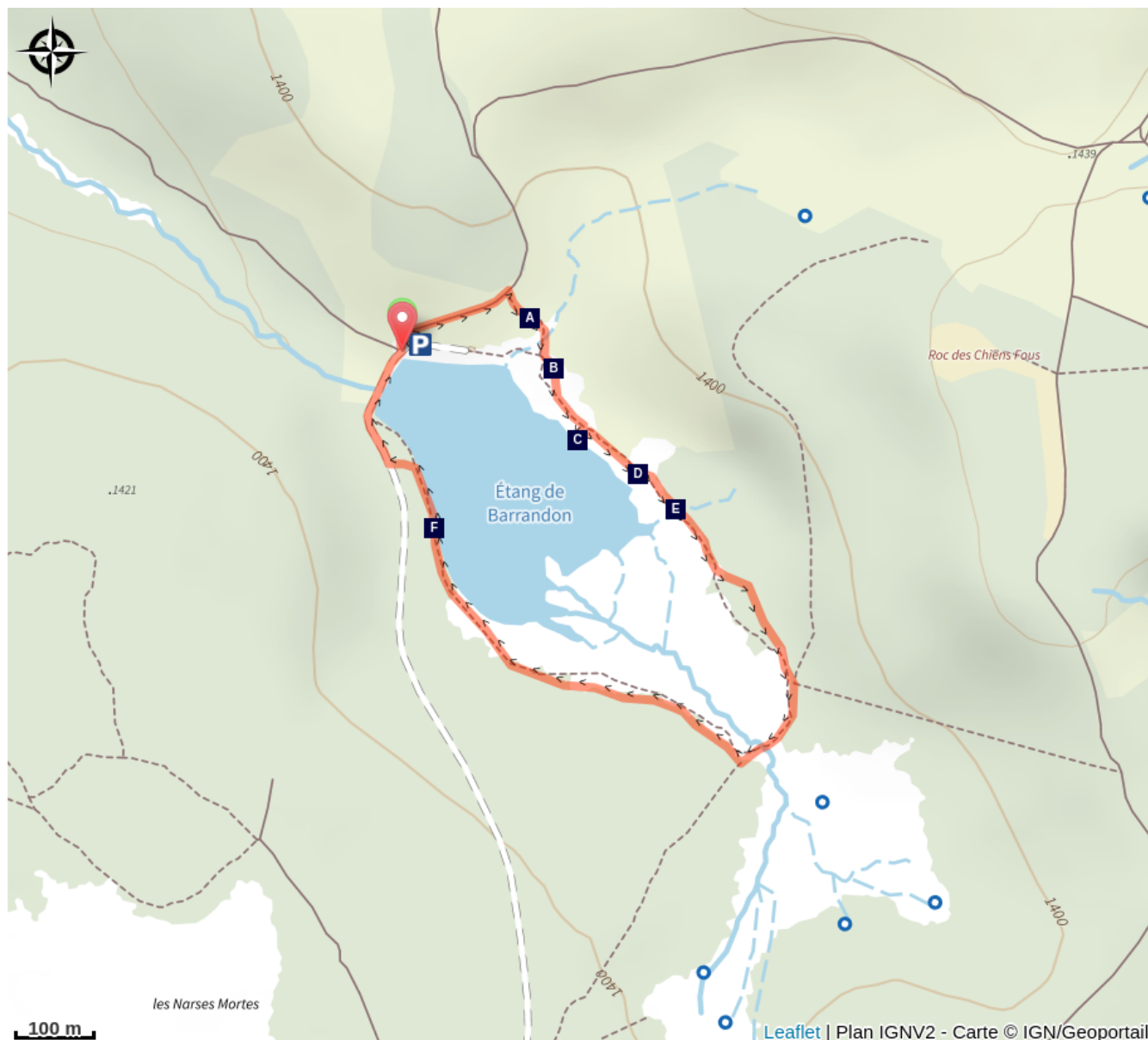
## Profil altimétrique



Altitude min 1373 m Altitude max 1389 m

Depuis le totem du sentier sur le parking, suivez le premier jalon pour remonter sur la piste, afin de ne pas manquer le point de vue sur l'étang. Le sentier redescend ensuite pour contourner l'étang. A partir du panneau « source cristalline », le parcours est ponctué de jalons dans une zone où vous êtes garantis de la quiétude du site et de ses habitants !

# Sur votre chemin...



Un paysage changeant (A)  
Le bas marais (C)  
La source cristalline (E)

Les traces de l'Homme (B)  
La tourbière à sphaigne (D)  
La vie de l'étang (F)

# Toutes les infos pratiques

## **En coeur de parc**

Le Parc national est un territoire naturel, ouvert à tous, mais soumis à une réglementation qu'il est utile de connaître pour préparer son séjour

## **Recommandations**

Pour votre sécurité et la préservation de ce site fragile, restez impérativement sur le chemin aménagé.

Les randonnées équestre et à VTT ne sont pas autorisées ou adaptées sur les sentiers de découverte.

## **Comment venir ?**

### Accès routier

D35 Col de Montmirat (Saint Etienne du Valdonnez – Pont de Montvert – Hameau des Laubies, puis piste carrossable vers l'étang

### Parking conseillé

parking de l'étang de pêche de Barrandon

## **Lieux de renseignement**

### **Office de tourisme Des Cévennes au mont Lozère, Le Pont-de-Montvert**

le Quai, 48220 Le Pont de Montvert sud  
mont-Lozère

[info@cevennes-montlozere.com](mailto:info@cevennes-montlozere.com)

Tel : 04 66 45 81 94

<https://www.cevennes-montlozere.com/>



### **Office de tourisme Mont- Lozère, Bagnols-les-Bains**

avenue de la gare, 48190 Bagnols-les-Bains  
Mont-Lozère et Goulet

[contact@destination-montlozere.fr](mailto:contact@destination-montlozere.fr)

Tel : 04 66 47 61 13

<https://www.destination-montlozere.fr/>



## **Source**



CC Mont Lozère

<https://www.ccmontlozere.fr/>

# Sur votre chemin...

---



## Un paysage changeant (A)

Dans l'étang et tout autour, chaque milieu naturel a sa propre teinte variant selon les saisons. Au premier plan, callune au fleurs violettes et genêts jaune d'or. La progressions vers l'étang offre des dégradés de verts jusqu'à la nappe bleuté de l'eau libre. Au loin, la forêt vert sapin délimite la ligne d'horizon.

Crédit photo : © E. Balaye

---

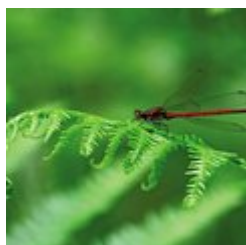


## Les traces de l'Homme (B)

Aujourd'hui, l'étang de Barrandon est un plan d'eau ouvert à la pêche. Mais dans le passé, il a connu une histoire dont on peut observer les traces dans le paysage d'aujourd'hui.

Crédit photo : © Etienne Jammes

---



## Le bas marais (C)

Ce point est le plus bas de la visite : le bas-marais, une zone humide peu profonde. Cette configuration permet aux plantes d'avoir leurs racines sous l'eau, accrochées dans le sol de l'étang, et de fleurir à l'air libre. Ce sont des plantes semi-aquatiques. Le bas-marais est un milieu riche, où la nourriture abonde. Ceci profite à toutes sortes d'animaux, comme les insectes. Observez les libellules...

Crédit photo : © Emilien Hérault

---



## La tourbière à sphaigne (D)

Une tourbière est un endroit étrange où rien ne se passe comme ailleurs. Les jardiniers savent que la décomposition enrichit le sol. Or, dans la tourbière, l'eau est tellement acide et si pauvre en oxygène qu'il n'y pas de décomposition. De jolies mousses, appelées sphaignes, s'entassent sans pourrir après leur mort, formant ainsi un matelas de tourbe épais et souple. Seuls des végétaux très spécialisés parviennent à survivre, ainsi que des animaux bien adaptés au froid.

Crédit photo : © Régis Descamps



## La source cristalline (E)

L'étang est alimenté en eau par des ruisseaux issus de sources, dont la principale se trouve ici. Elle traverse un milieu ouvert sans arbres. Protéger la biodiversité donne des résultats : la loutre d'Europe, mammifère semi aquatique discret, est désormais en nette progression dans nos cours d'eau comme à Barrandon où elle est régulièrement observée.

Crédit photo : © Regis Descamps

---



## La vie de l'étang (F)

Ici, vous pouvez pratiquer la pêche de loisir et découvrir un milieu naturel qu'il appartient à chacun de préserver. À proximité de l'étang, les vaches de la race Aubrac pâturent l'été. Tout autour, est exploitée la forêt issue des reboisements du XXe siècle. Périodiquement, l'étang est vidé de son eau, afin d'empêcher la végétation de combler l'étang. Chaque année, il faut donc réempoissonner avec des truites élevées en Lozère.

Crédit photo : © Y. Manche