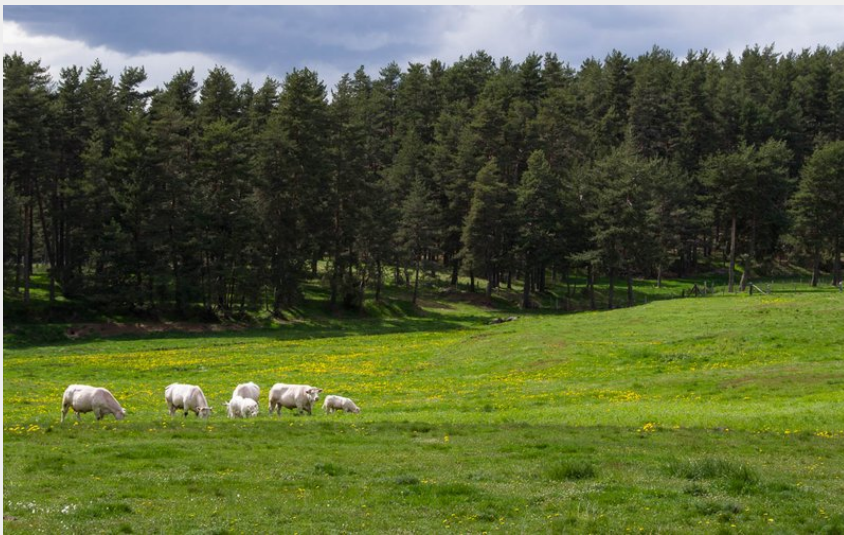
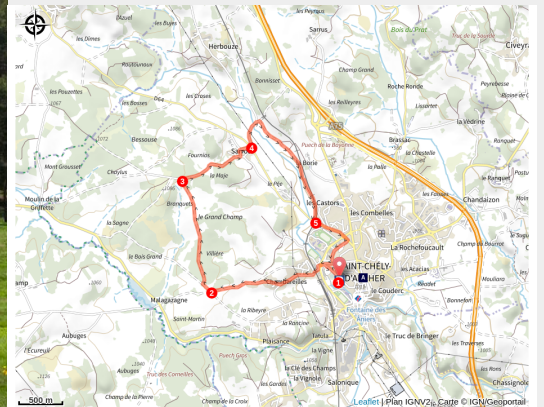


Le Vallon de Sarroul - Parcours n°3

Margeride - Saint-Chély-d'Apcher



Campagne autour de Saint-Chély-d'Apcher (© Marion Larguier - OT Margeride en Gévaudan)



Découvrez les alentours bucoliques de St-Chély-d'Apcher à travers cette randonnée facile et agréable évoluant sur de larges chemins.

Constitué de prairies rases et de bois de pins sylvestres, le circuit s'ouvre sur les monts de la Margeride. Vous découvrirez le petit patrimoine de Sarroul, ainsi que l'architecture des bâtiments de ferme en granite. Au retour, n'hésitez pas à flanner dans la rue commerçante de St-Chély-d'Apcher.

Infos pratiques

Pratique : A pied

Durée : 2 h

Longueur : 7.3 km

Dénivelé positif : 136 m

Difficulté : Très facile

Type : Boucle

Thèmes : Histoire et Culture

Itinéraire

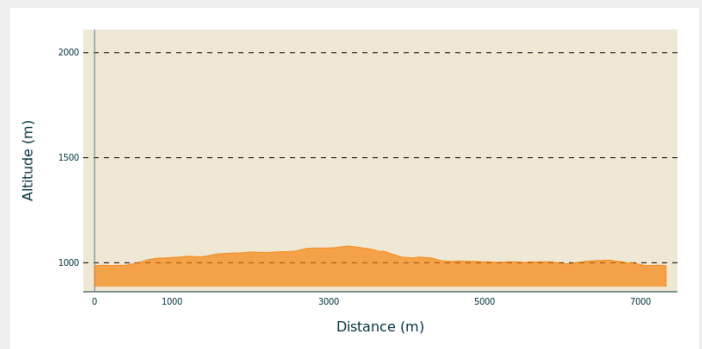
Départ : Parking du Pontet, Saint-Chély-d'Apcher

Arrivée : Parking du Pontet, Saint-Chély-d'Apcher

Balisage : — PR

Communes : 1. Saint-Chély-d'Apcher

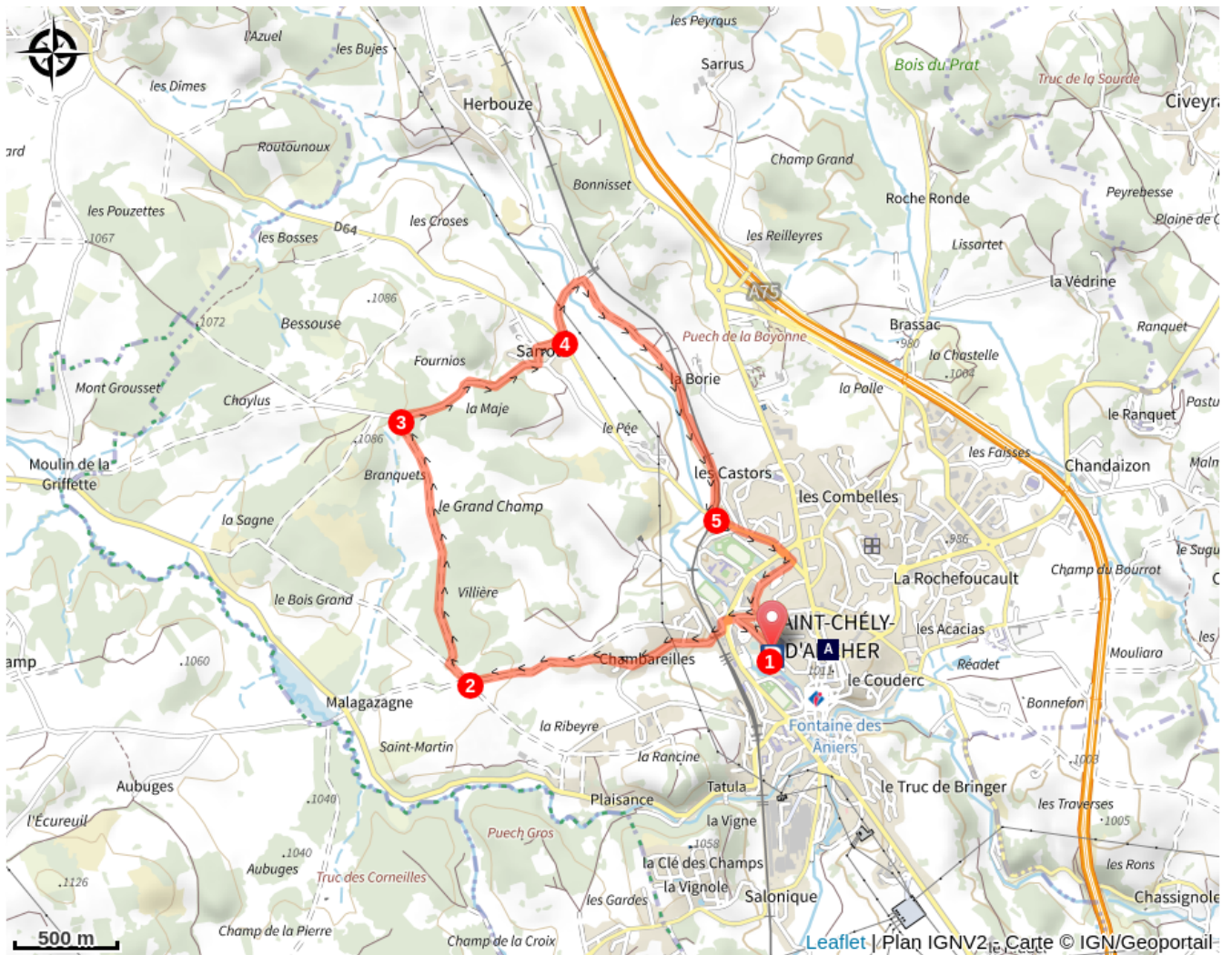
Profil altimétrique



Altitude min 986 m Altitude max 1080 m

1. Sortir du parking, face au Lycée Théophile Roussel, prendre à gauche en longeant la piscine municipale. Au bout de la rue, tourner à gauche à nouveau vers le rond-point. Traverser le Boulevard Guérin d'Apcher avec prudence et prolonger en face. Passer sous le pont de la voie ferrée et monter à gauche la rue de Chambareilles. En haut de la côte, virer à droite sur le chemin du Bosquet. Poursuivre tout droit jusqu'au carrefour à quatre chemins.
2. Au carrefour, virer à droite, vue à gauche sur le mont Alhérac et le clocher de l'église de Termes. Après 100m, prendre à droite (aire de pique-nique) en sous-bois. Continuer tout droit jusqu'à une route.
3. Prendre à droite et gagner Sarroul. Devant la fontaine-abreuvoir et la croix, tourner à gauche. Virer sur la deuxième rue à droite (four à pain, métier à ferrer).
4. Au stop, couper la route et continuer en direction d'Herbouze, vue sur St Chély et la Margeride. Descendre, traverser un ruisseau et continuer en face sur un chemin, puis virer à droite avant la voie ferrée. Continuer tout droit sur environ 1.5km en longeant la voie ferrée jusqu'à la route.
5. Prendre à gauche et suivre la D64 en passant sous la voie ferrée. Continuer tout droit jusqu'à atteindre le boulevard Guérin d'Apcher. Le couper et prolonger en face. Devant la gendarmerie, tourner à droite et emprunter la Rue du Docteur Yves Dalle. Au stop, traverser et prendre à gauche en descendant la Rue de la Montagne. Rejoindre le point de départ en bifurquant ensuite à gauche.

Sur votre chemin...



Observatoire Photographique des
Paysages : bourg de Saint-Chély-
d'Apcher (A)

Toutes les infos pratiques

Recommandations

Prendre de quoi s'hydrater et se protéger du soleil.
Ne pas jeter de déchets, garder les emballages avec vous.
Ne pas quitter les itinéraires balisés.
Se rappeler que les sentiers sont partagés et être respectueux envers l'ensemble des autres usagers (sportifs, touristes, chasseurs, agriculteurs...)
S'il faut franchir des barrières à animaux, ne pas oublier de les refermer derrière soi.

Comment venir ?

Accès routier

À St-Chély-d'Apcher, se garer sur le parking du Pontet.

Parking conseillé

Parking du Pontet, Saint-Chély-d'Apcher

Lieux de renseignement

Office de Tourisme Margeride en Gévaudan - Bureau de Saint-Chély-d'Apcher

48 rue Théophile Roussel, 48200 Saint-Chély-d'Apcher

tourisme@margeride-en-gevaudan.com

Tel : 04 66 31 03 67

<http://www.margeride-en-gevaudan.com/>



Source

Communauté de Communes Terres d'Apcher Margeride Aubrac

<https://www.cctama.fr/>

Sur votre chemin...



Observatoire Photographique des Paysages : bourg de Saint-Chély-d'Apcher (A)

Grâce à l'Observatoire des Paysages, remontez le temps et plongez vous dans l'évolution des paysages au fil du temps. Certains clichés ont également un croquis de contexte

LIEN VERS LE CLICHÉ : [CLIQUEZ ICI.](#)

Enjeux : évolution du bâti dans le centre-bourg