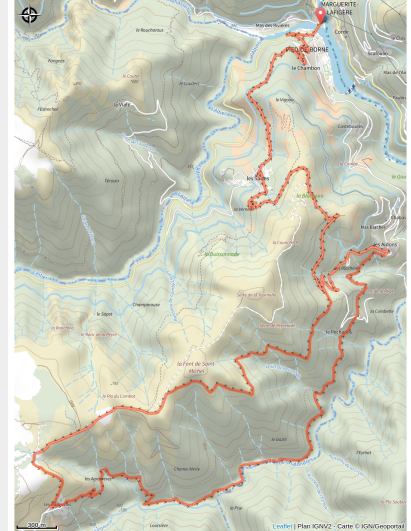


Cham des Balmelles

Mont Lozère - Pied-de-Borne



(OT Mont Lozère)



Sentiers étroits, chemins muletiers et grandes pistes abordent des paysages très différents entre la vallée de la Borne et la cham des Balmelles.

Veinée de petits chemins, c'est ici une terre nourricière. De ces petits jardinets exposés en adrets et bordés de minuscules escalier de pierres sèches où l'homme descendait les récoltes à dos, on entend rouler les « chevaux » du Chassezac, de la Borne et de l'Altier.

Infos pratiques

Pratique : A pied

Durée : 6 h

Longueur : 20.0 km

Dénivelé positif : 1076 m

Difficulté : Difficile

Type : Boucle

Itinéraire

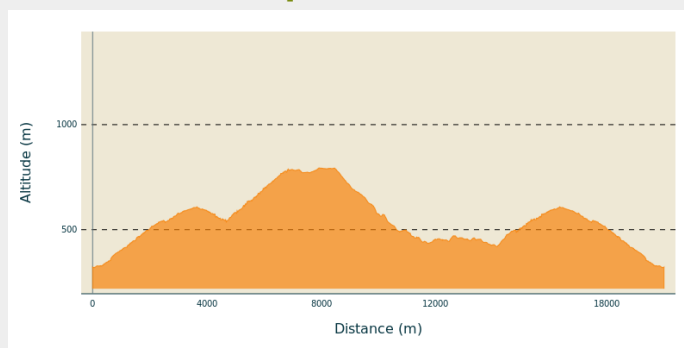
Départ : Pied de Borne

Arrivée : Pied de Borne

Balisage : — PR

Communes : 1. Pied-de-Borne

Profil altimétrique



Altitude min 319 m Altitude max 794 m

Le long de l'itinéraire, des poteaux directionnels vous guident, dont le nom de lieu-dits et/ou de direction à suivre, est indiqué en "***italique gras et entre guillemets***" dans le descriptif ci-dessous:

De « ***PIED DE BORNE*** », direction « ***CHAM DES BALMELLES*** » par « ***La Vernède*** », « ***Les Blachères*** », « ***La Font de St Michel*** », « ***Plot de Combat*** ».

À « ***CHAM DES BALMELLES*** », prendre à gauche direction « ***LES AYDONS*** ».

À « ***LES AYDONS*** », prendre à gauche pour retour à « ***PIED DE BORNE*** » par « ***Les Blachères*** », « ***La Vernède*** ».

Balade extraite du cartoguide **Mont Lozère - Pays des sources, De la Margeride au Lac de Villefort en Cévennes**, mis en œuvre par le Pôle de pleine nature du mont Lozère.

Sur votre chemin...



Toutes les infos pratiques

Recommandations

Adaptez votre équipement aux conditions météo du jour. N'oubliez pas que le temps change vite en montagne. Pensez à emporter de l'eau en quantité suffisante, de bonnes chaussures et un chapeau. Bien refermer les clôtures et les portillons.

Comment venir ?

Accès routier

Depuis Villefort, par D 51(14 mn)
Depuis Génolhac, par D 906 et D 51(32 mn)
Depuis Prévencières, par D 906 et D 51 (26 mn)
Depuis Les Vans, par D 113 (35 mn)
Depuis Mende, par D 901 et D 51 (1h et 10 mn)

Parking conseillé

Pied de Borne

Lieux de renseignement

Maison du tourisme et du Parc national, Génolhac

Place du Colombier, 30450 Génolhac

contact@cevennes-tourisme.fr

Tel : 04 66 61 09 48

<http://www.cevennes-tourisme.fr/>



Office de tourisme Mont- Lozère, Bagnols-les-Bains

avenue de la gare, 48190 Bagnols-les-Bains Mont-Lozere et Goulet

contact@destination-montlozere.fr

Tel : 04 66 47 61 13

<https://www.destination-montlozere.fr/>



Office de tourisme Mont Lozère - Le Bleymard

Place de l'église - Le Bleymard, 48190 Mont Lozère et Goulet

contact@destination-montlozere.fr

Tel : 04 66 47 61 13

<https://www.destination-montlozere.fr/>



Office de tourisme Mont-Lozère, Villefort

43, Place du Bosquet, 48800 Villefort

contact@destination-montlozere.fr

Tel : 04 66 46 87 30

<https://www.destination-montlozere.fr/>



Source



CC Mont Lozère

<https://www.ccmontlozere.fr/>



Pôle pleine nature Mont Lozère