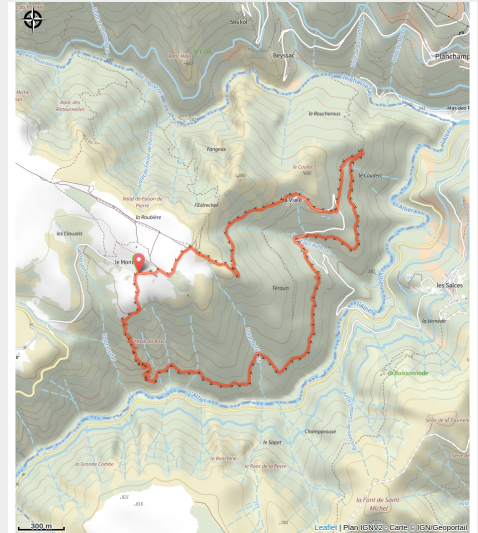


Canal de la Viale

Mont Lozère - Prévencières



(Office de tourisme Mont Lozère)



Notez les nombreux et étonnants canaux d'irrigation construits à main d'homme pour acheminer l'eau sur les anciennes faïsses (terrasses cultivées).

Infos pratiques

Pratique : A pied

Durée : 3 h 30

Longueur : 7.7 km

Dénivelé positif : 500 m

Difficulté : Moyen

Type : Boucle

Thèmes : Eau et Géologie

Itinéraire

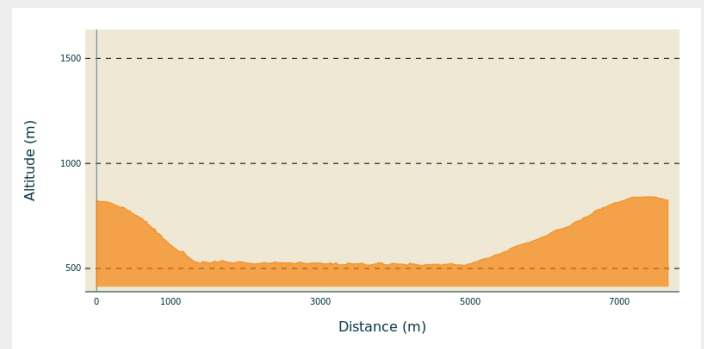
Départ : Le Mont

Arrivée : Le Mont

Balisage : — PR

Communes : 1. Prévenchères

Profil altimétrique



Altitude min 513 m Altitude max 841 m

Le long de l'itinéraire, des poteaux directionnels vous guident, dont le nom de lieu-dits et/ou de direction à suivre, est indiqué en "***italique gras et entre guillemets***" dans le descriptif ci-dessous:

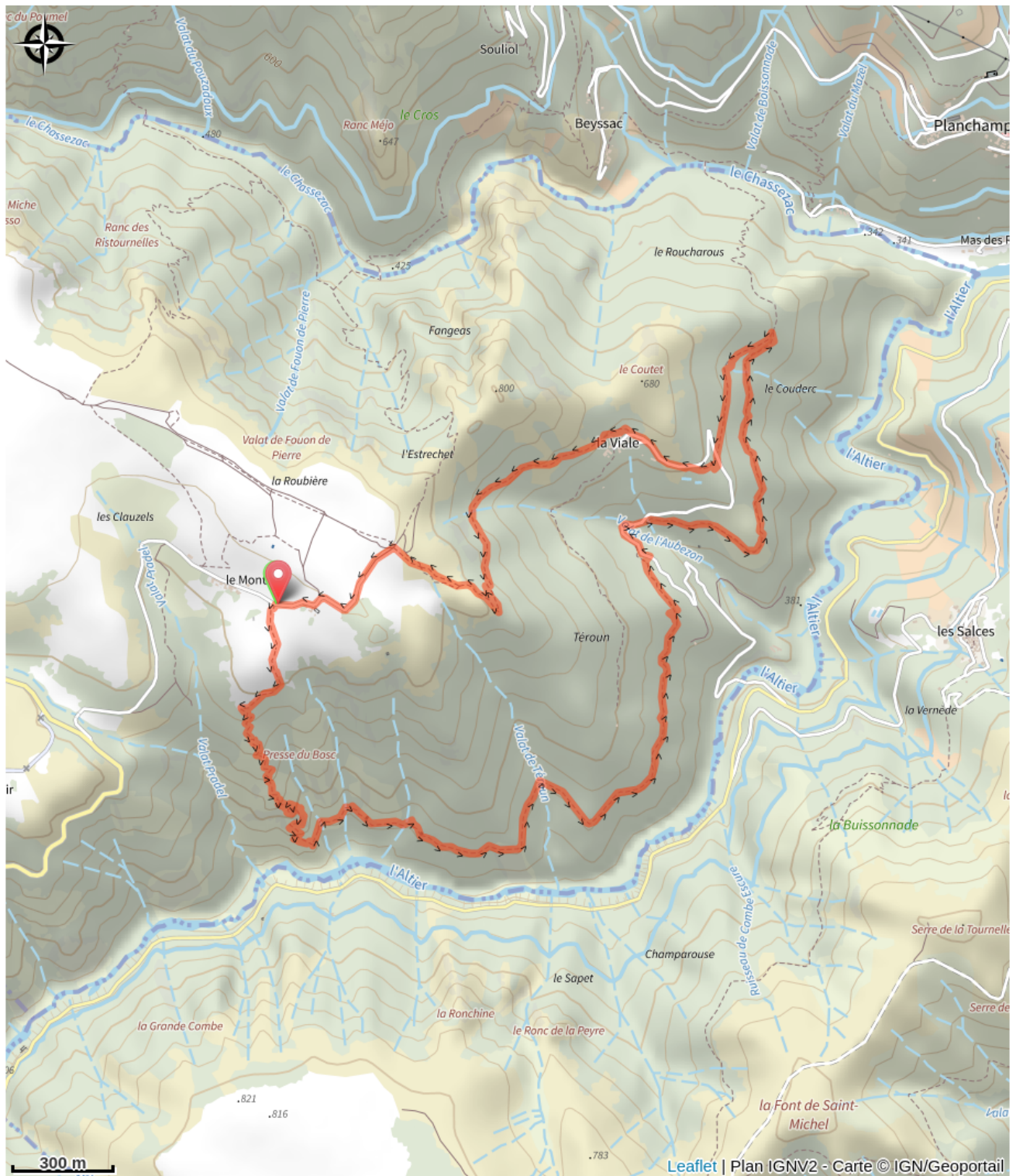
Depuis « ***Le Mont*** », direction « ***Le Couderc*** ».

À « ***Le Couderc*** » prendre à gauche direction « ***La Viale*** »

À « ***La Viale*** », retour à « ***Le Mont*** » par « ***L'Estrechet*** » .

Balade extraite du cartoguide **Mont Lozère - Pays des sources, De la Margeride au lac de Villefort en Cévennes**, mis en œuvre par le Pôle de pleine nature du mont Lozère.

Sur votre chemin...



Toutes les infos pratiques

Recommandations

Pente forte et parcours à flanc de montagne.

Prudence en période de chasse.

Adaptez votre équipement aux conditions météo du jour. N'oubliez pas que le temps change vite en montagne. Pensez à emporter de l'eau en quantité suffisante, de bonnes chaussures et un chapeau.

Comment venir ?

Accès routier

Depuis Villefort, par la D 906 (10 mn)

Depuis Génolhac, par la D 906 (30 mn)

Depuis Les Vans, par la D 901 jusqu'à Villefort puis la D 906 (45 mn)

Depuis Mende, par la D 901 jusqu'à Villefort puis la D 906 (70 mn)

Parking conseillé

Le Mont

Lieux de renseignement

Maison du tourisme et du Parc national, Génolhac

Place du Colombier, 30450 Génolhac

contact@cevennes-tourisme.fr

Tel : 04 66 61 09 48

<http://www.cevennes-tourisme.fr/>



Office de tourisme Cévennes d'Ardèche, Les Vans

Place Ollier, 07140 Les Vans

contact@cevennes-ardeche.com

Tel : 04 75 37 24 48

<https://www.cevennes-ardeche.com>



Office de tourisme Mont-Lozère, Bagnols-les-Bains

avenue de la gare, 48190 Bagnols-les-Bains Mont-Lozere et Goulet

contact@destination-montlozere.fr

Tel : 04 66 47 61 13

<https://www.destination-montlozere.fr/>



Office de tourisme Mont Lozère - Le Bleymard

Place de l'église - Le Bleymard, 48190 Mont Lozère et Goulet

contact@destination-montlozere.fr

Tel : 04 66 47 61 13

<https://www.destination-montlozere.fr/>



Office de tourisme Mont-Lozère, Villefort

43, Place du Bosquet, 48800 Villefort

contact@destination-montlozere.fr

Tel : 04 66 46 87 30

<https://www.destination-montlozere.fr/>



Source



CC Mont Lozère

<https://www.ccmontlozere.fr/>



Parc national des Cévennes

<http://www.cevennes-parcnational.fr/>



Pôle pleine nature Mont Lozère